

Số điện thoại chuyên viên một cửa: **Lê Ngọc Ánh Dương : 02583.822704**
HƯỚNG DẪN NỘP HỒ SƠ TRỰC TUYẾN MỨC ĐỘ 3

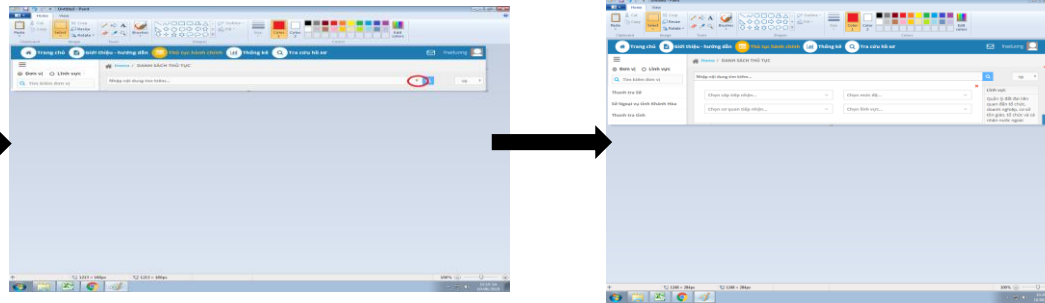
<http://hanhchinhcong.khanhhoa.gov.vn>

Bộ phận một cửa trực tuyến

Đăng nhập/ Đăng ký tài khoản

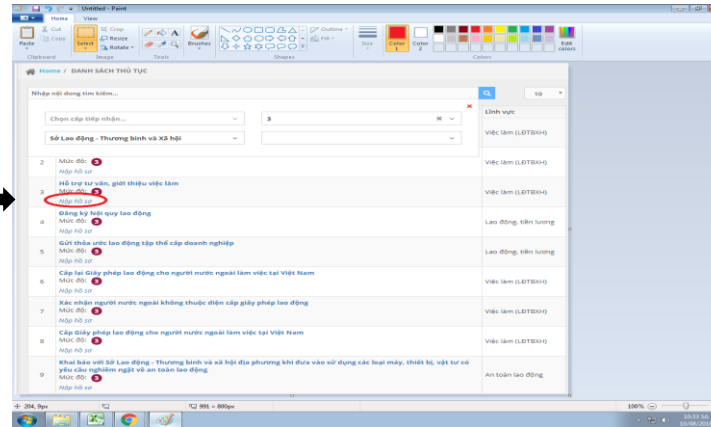
**Tài khoản trực tuyến này được sử dụng chung để nộp hồ sơ mức độ 3 cho tất cả các Sở Ban ngành*

Nhập phần nội dung tìm kiếm (chọn dấu để mở rộng trường tìm kiếm)



Chọn cơ quan tiếp nhận (**Sở LĐTBXH**), chọn mức độ (**3**)

Chọn TTHC mức độ 3 cần nộp
---> Nhấn nút **Nộp hồ sơ** bên dưới mỗi TTHC



Chọn Cơ quan tiếp nhận (**Sở Lao động-Thương binh và Xã hội**)

- Nội dung yêu cầu cụ thể
- Hình thức nhận kết quả

** Hiện tại, đối với các TTHC mức độ 3 của Sở LĐTBXH chỉ nhận trả kết quả trực tiếp, không trả qua bưu điện và trực tuyến*

Gắn file các giấy tờ theo yêu cầu của TTHC

-Nộp hồ sơ

Sau khi nộp hồ sơ từ 10-15 phút. Công dân vào mục **Danh sách hồ sơ**, chọn **xem chi tiết** hồ sơ để kiểm tra xem hồ sơ có được tiếp nhận hay không:
- Nếu được tiếp nhận, có thể in biên nhận tại đơn vị.
- Không được tiếp nhận, công dân sẽ nhận được thông báo hướng dẫn. Công dân cập nhật lại giấy tờ (gắn lại file mới để hoàn tất đúng theo hướng dẫn và nộp lại).